



## Guide des préconisations d'installation des hubs

ASSA ABLOY

# Sommaire



- Les 4 règles de base
- Positionnement des hubs 1:1 (AH15) RS485 et Wiegand
  - Pour cylindres C100
  - Pour béquilles E100
- Positionnement des hubs 1:8 (AH30) et Wiegand advanced (AH20) pour C100 et E100

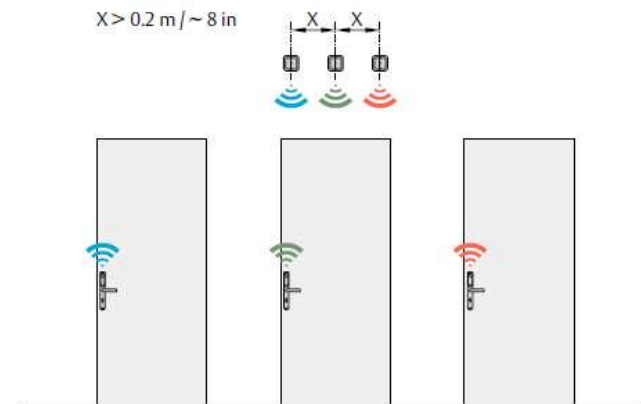
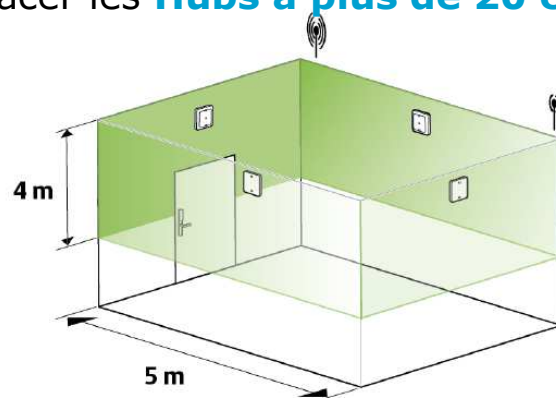
# Les 4 règles de base

## 1. Respecter impérativement les préconisations de distance

- Hub 1:1 (AH15) : distance MAXIMUM 5 mètres du produit Aperio®
- Hub 1:8 (AH30) et Wiegand Advanced (AH20) : distance MAXIMUM de 15 mètres du produit Aperio®

## 2. Eviter les obstacles entre le Hub et le produit Aperio®

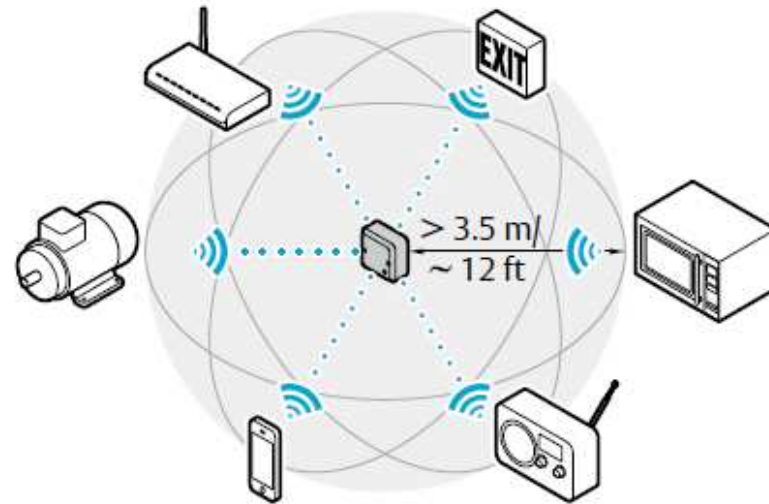
- **Aucun objet métallique, parois en béton, miroir ou fenêtre à isolation thermique** entre hub et produit.
- **Eviter les positionnements bas** (ondes radio perturbées par le passage de personnes ou d'objets)
- Placer les **Hubs du même côté de la porte que la tête de lecture** Aperio®.
- Placer les **Hubs à plus de 20 cm d'un autre Hub**



# Les 4 règles de base

## 3. Limiter les perturbations par d'autres équipements électriques

- Placer les **Hubs à plus de 20 cm de tout chemin de câble électrique**
- Placer les **Hubs et les produits Aperio® à plus de 3,5 mètres** de tous
  - routeurs et bornes wi-fi,
  - moteurs électriques,
  - objets produisant des micro-ondes
  - transmetteurs radio



## 4. Utiliser les outils de diagnostic

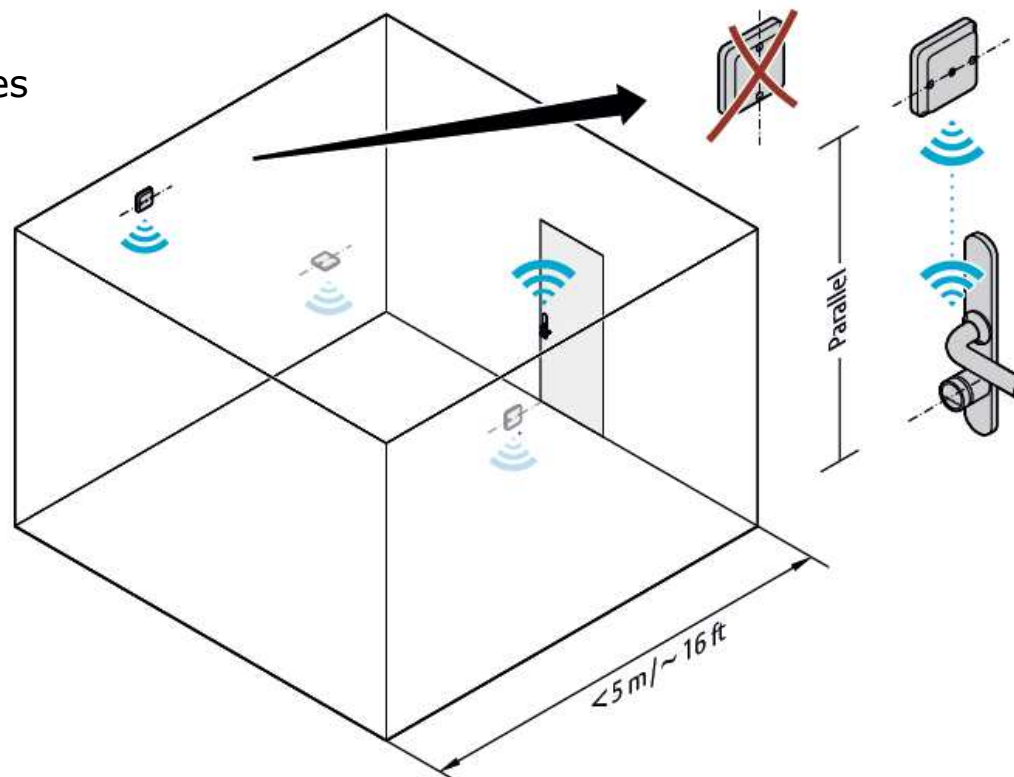
- Installer systématiquement les Hubs de manière à rendre leurs **LED visibles**.
- Vérifier toujours la **qualité de la liaison radio grâce au PAP.**



# Positionnement des Hub 1:1 (AH15) / Cylindres C100

## Règles de poses

1. Distance MAXIMUM de 5 mètres

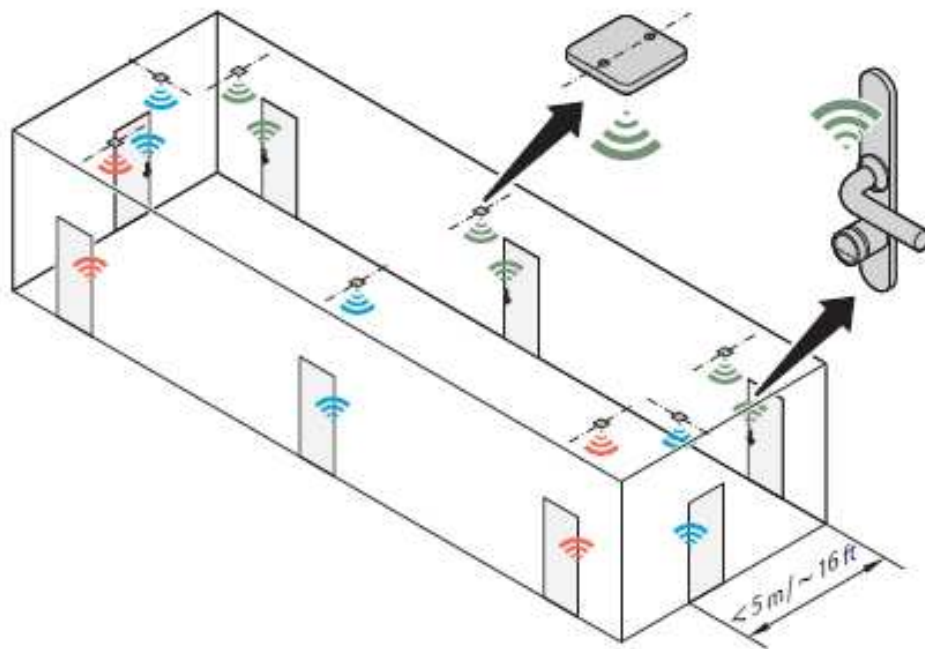


2. Respecter l'orientation des vis de fixation du Hub parallèlement à l'axe du cylindre

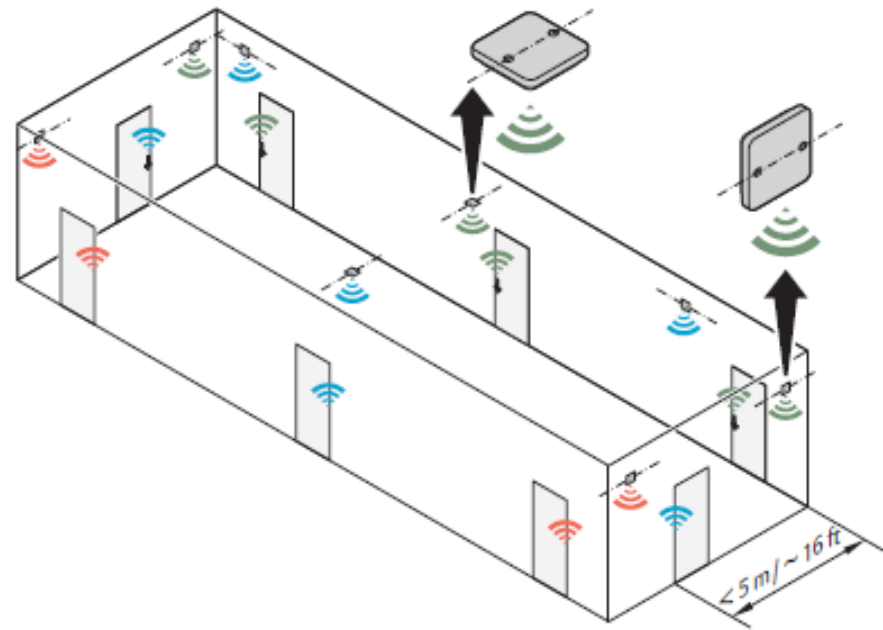
Voir exemples de configuration de pose sur les pages suivantes

# Hubs 1:1 (AH15) / Cylindres

## Hubs au plafond

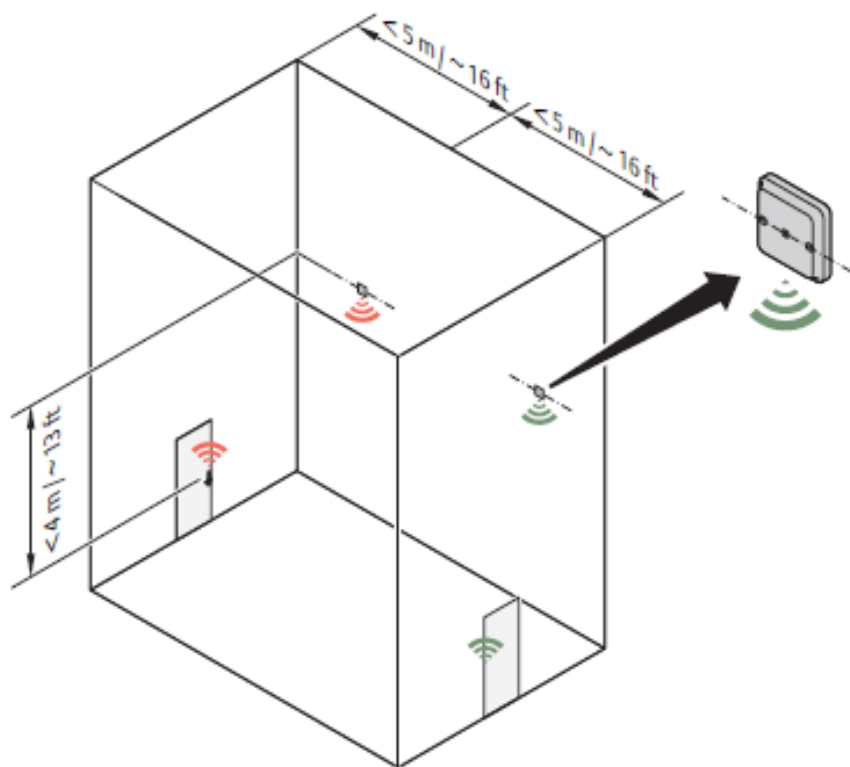


## Hubs au plafond et au mur

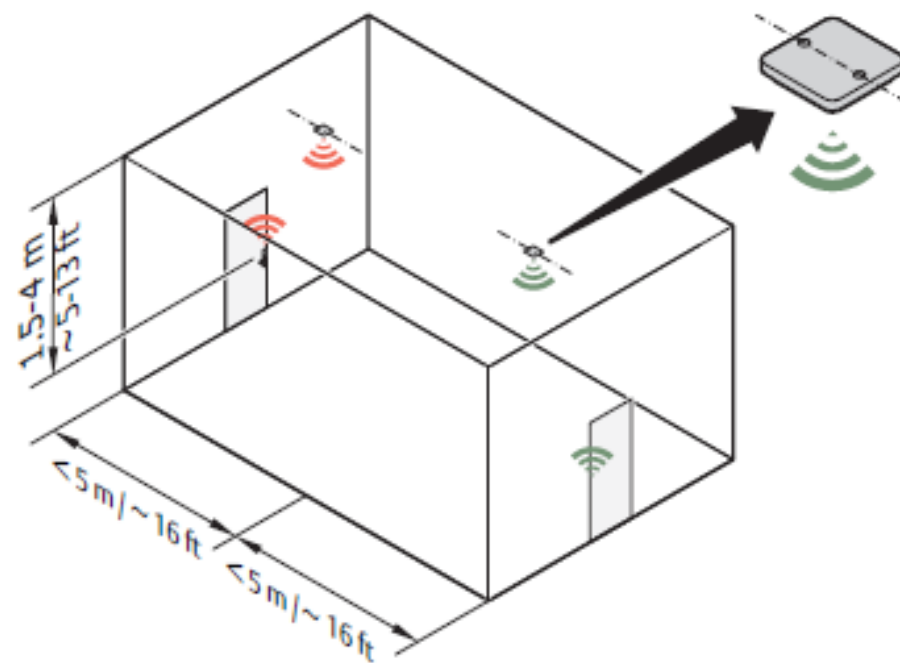


# Hubs 1:1 (AH15) / Cylindres

## Plafonds hauts



## Plafonds bas

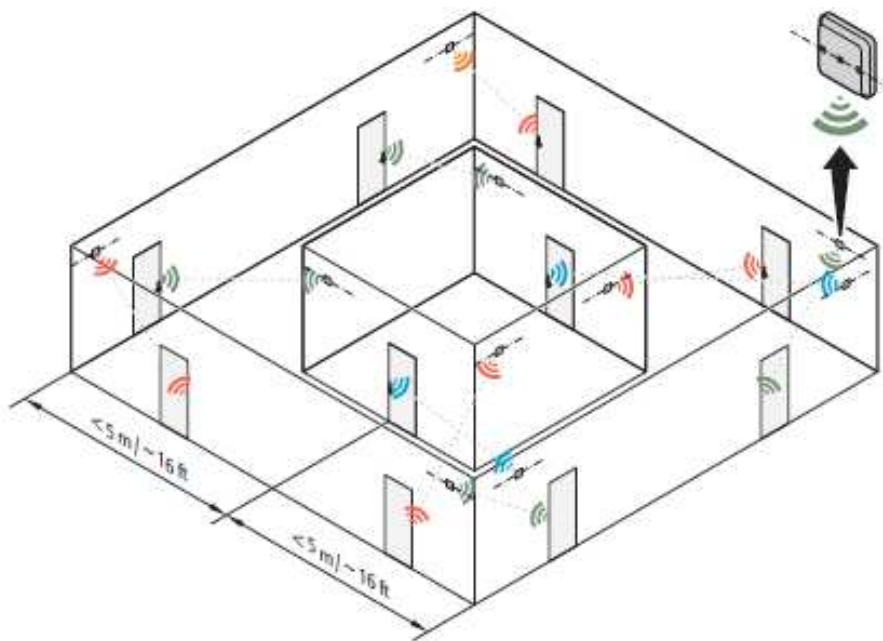


Sol

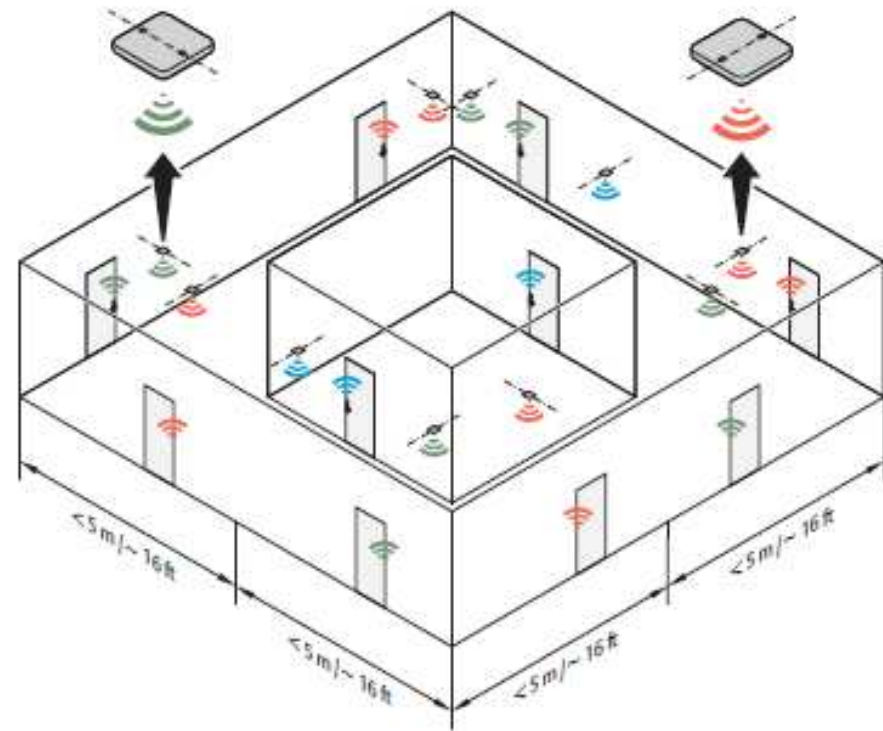
# Hubs 1:1 (AH15) / Cylindres

## Pièce carrée

### Hubs sur murs



### Hubs au plafond

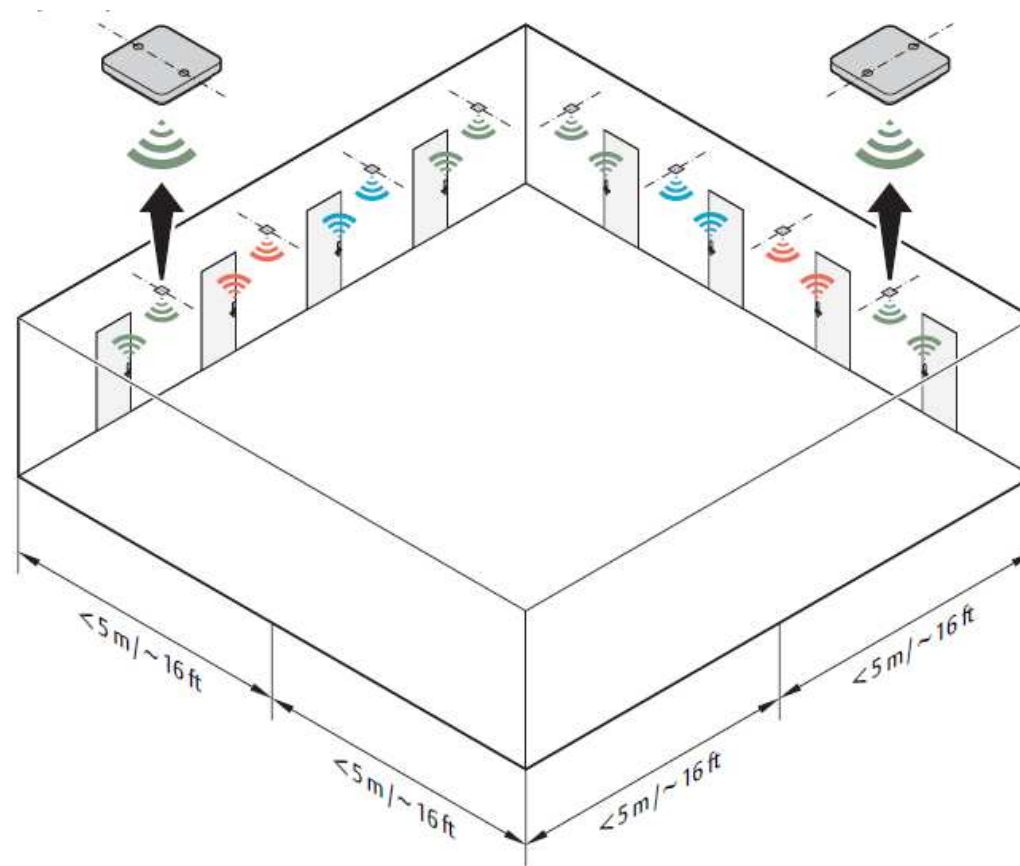




# Hubs 1:1 (AH15) / Cylindres

Open space

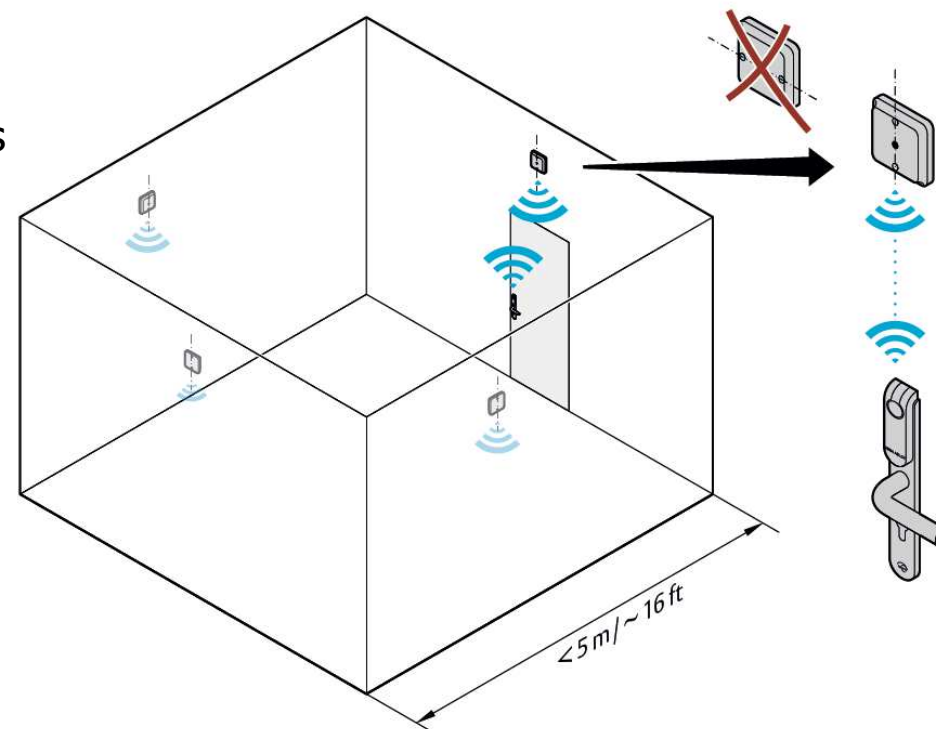
Hubs au plafond



# Positionnement des Hub 1:1 (AH15) / Béquilles E100

## Règles de poses

1. Distance MAXIMUM de 5 mètres

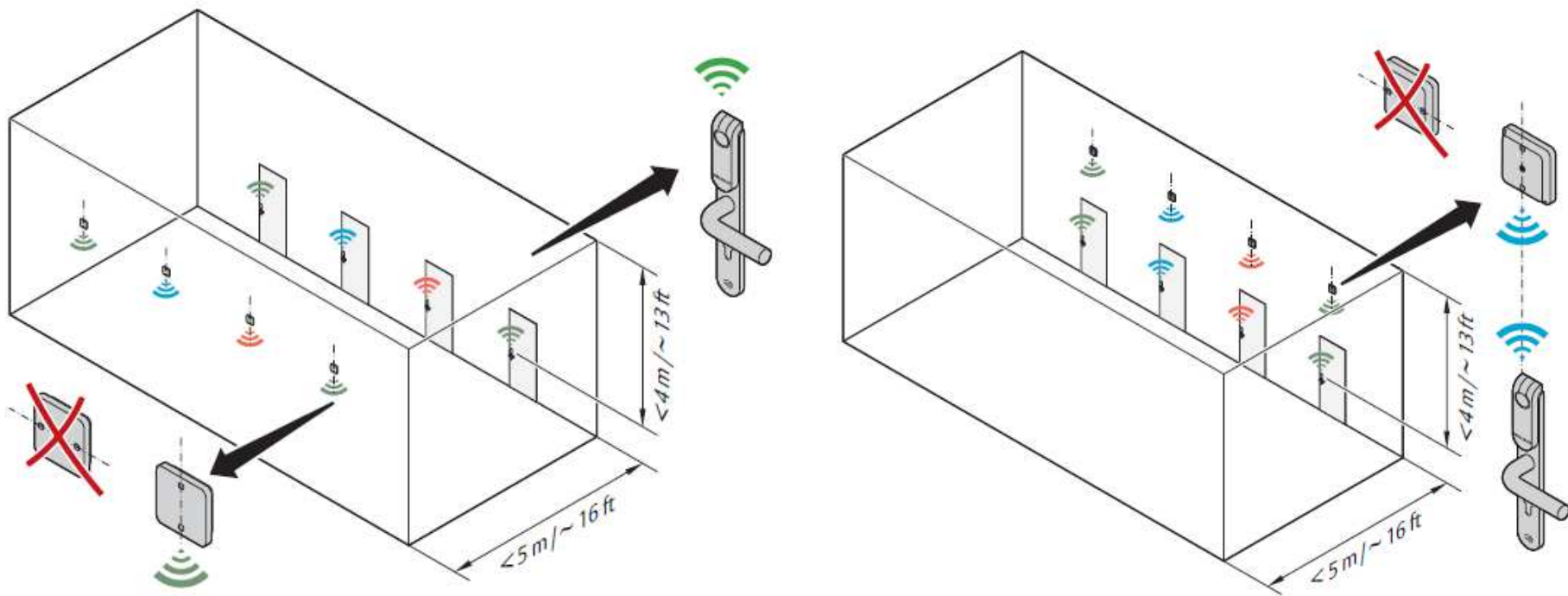


2. Respecter l'orientation des vis de fixation du Hub parallèlement à l'axe des vis de fixation de la béquille

→ Voir exemples de configuration de pose sur les pages suivantes

# Hubs 1:1 (AH15) / Béquilles

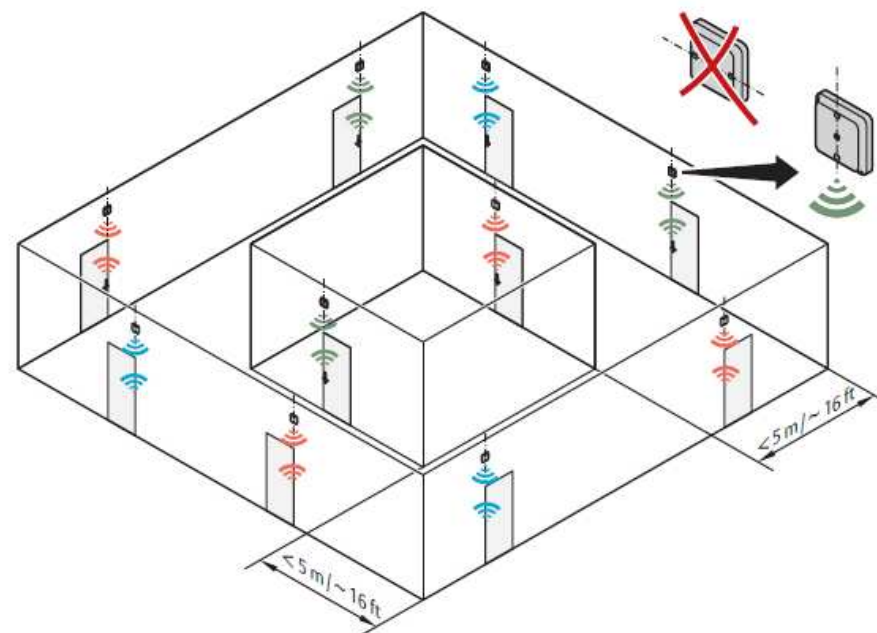
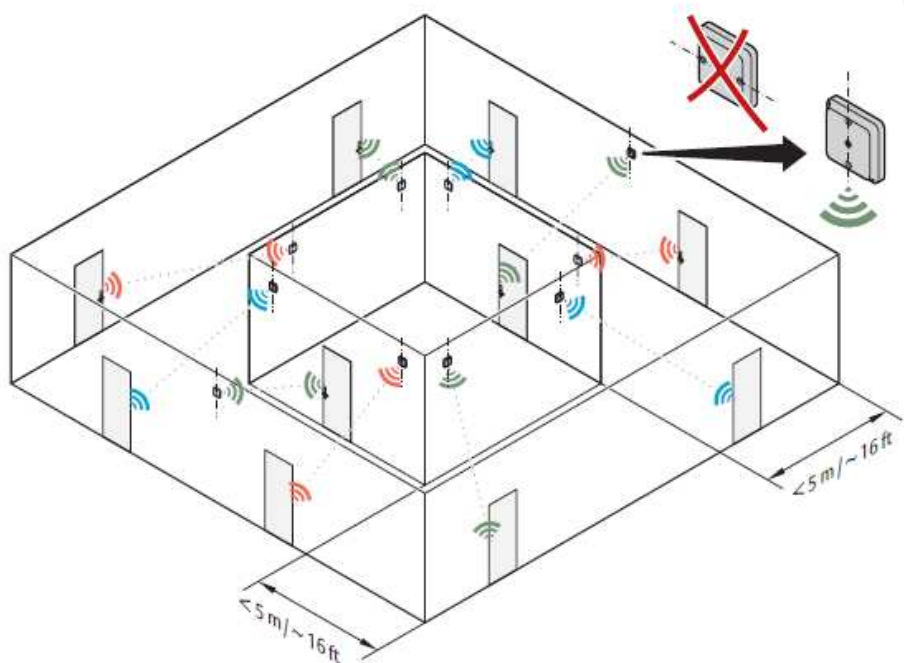
## Couloirs



# Hubs 1:1 (AH15) / Béquilles

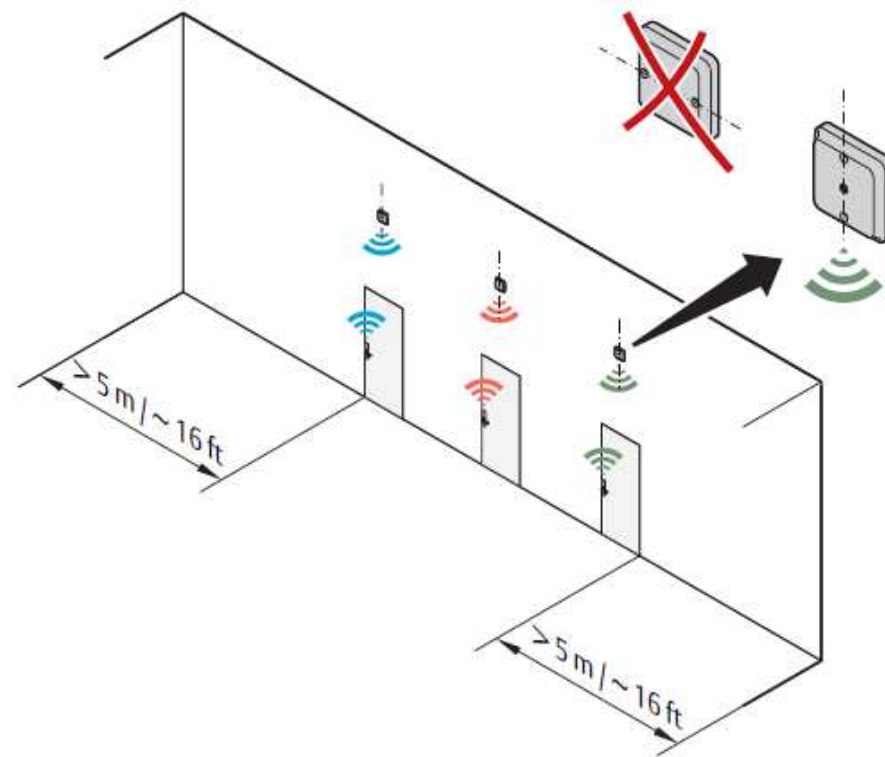
**Pièce carrée**

**Hubs sur murs**



# Hubs 1:1 (AH15) / Béquilles

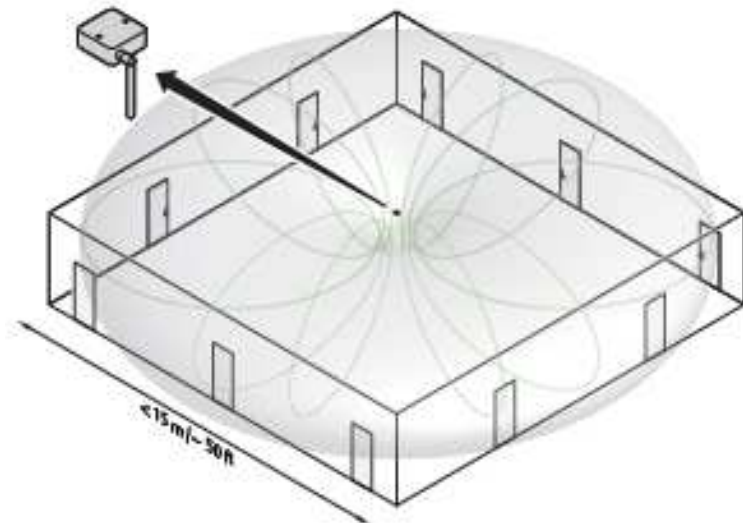
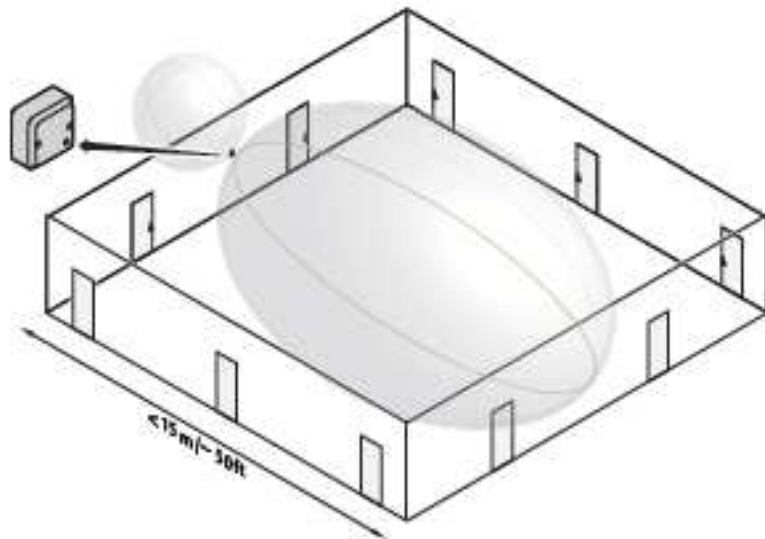
**Open space**



# Positionnement des Hub 1:8 (AH30) et Wiegand Advanced (AH20) / C100 et E100

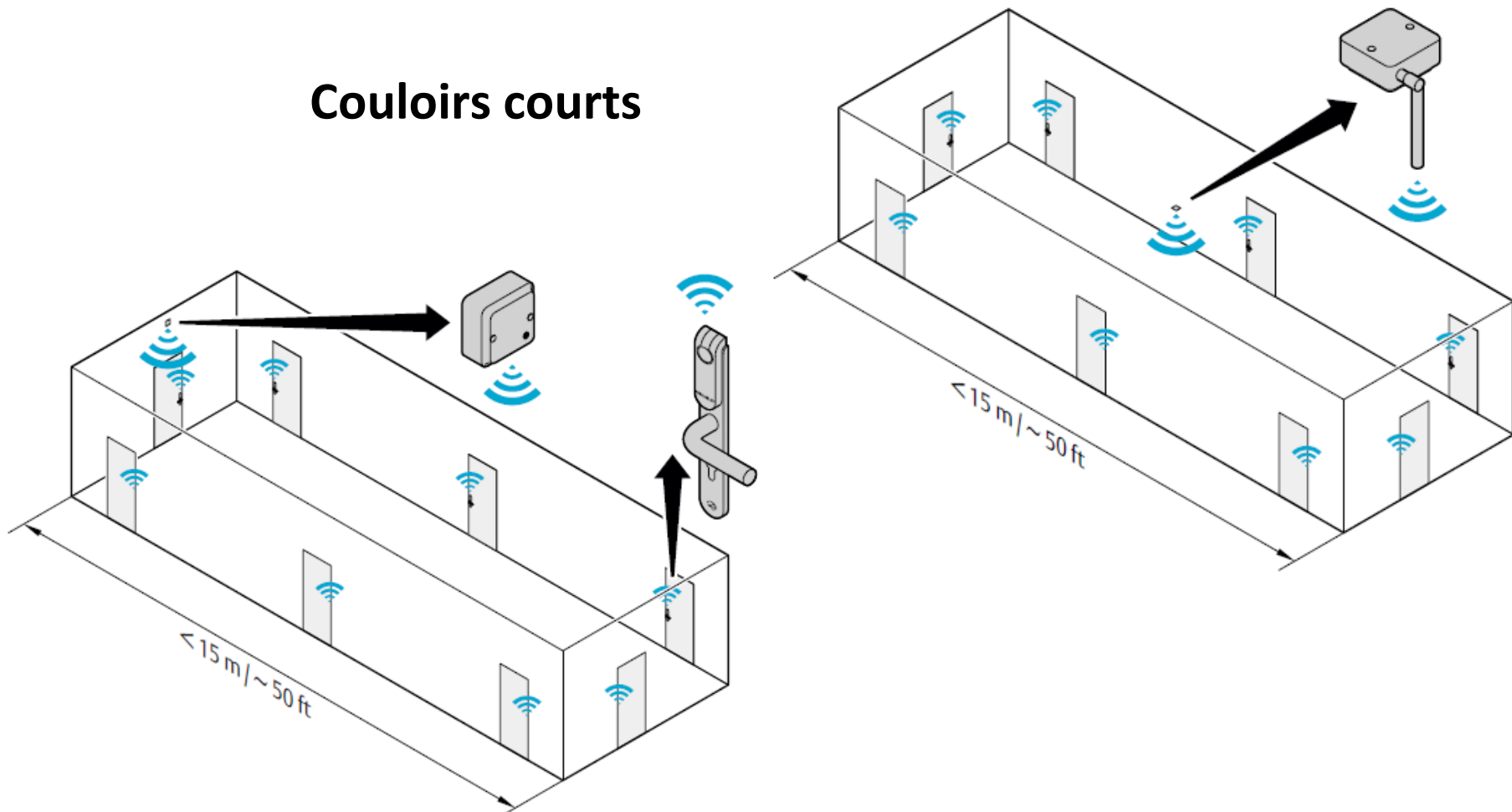
**Règle de pose :** Distance MAXIMUM de 15 mètres

- 2 configurations possibles
  - Pose **au mur sans antenne** extérieure
  - Pose **au plafond avec antenne** extérieure



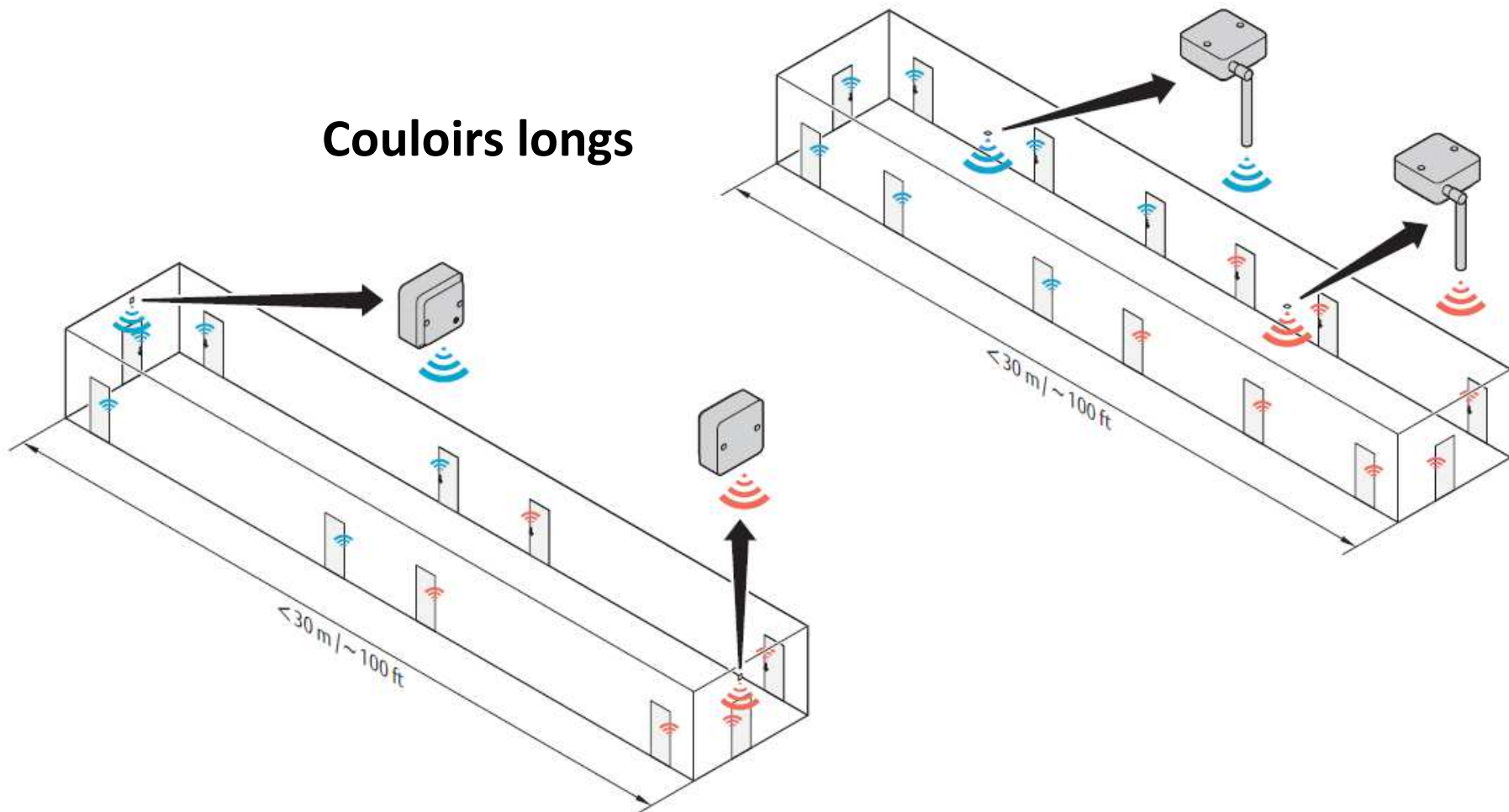
# Hubs 1:8 (AH30) Hubs Wiegand Advanced (AH20)

## Couloirs courts



# Hubs 1:8 (AH30) Hubs Wiegand Advanced (AH20)

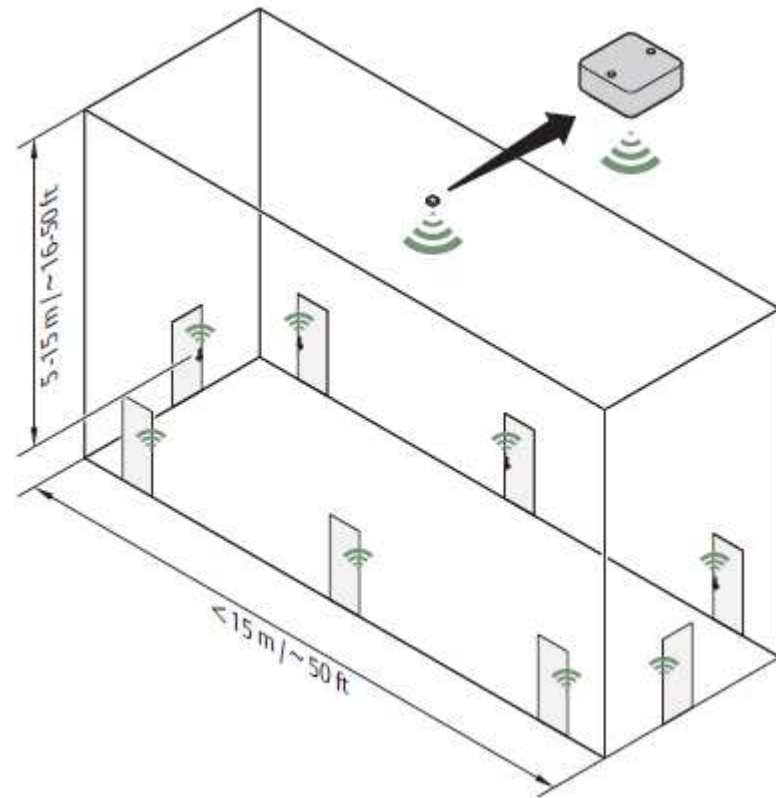
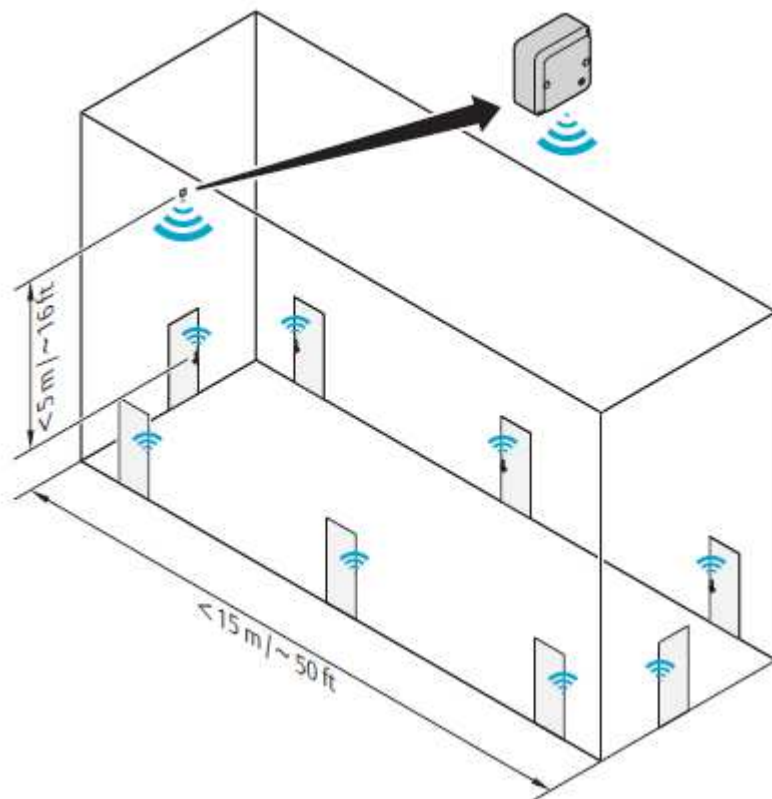
**Couloirs longs**





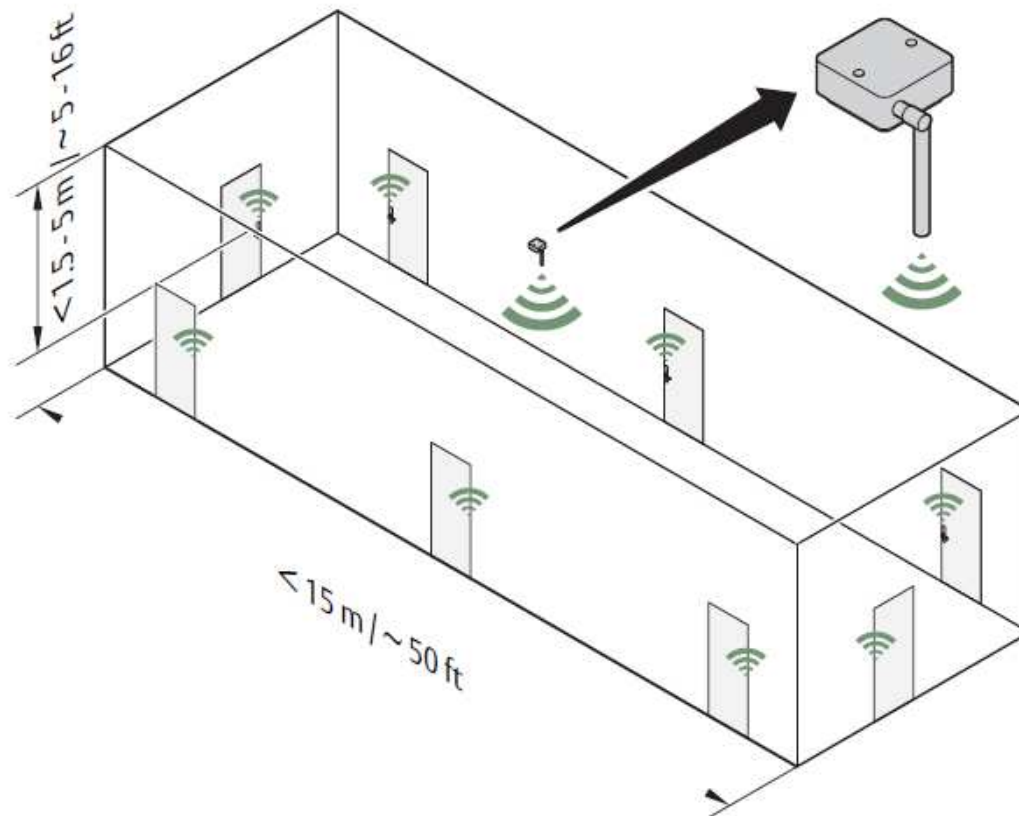
# Hubs 1:8 (AH30) Hubs Wiegand Advanced (AH20)

## Plafonds hauts



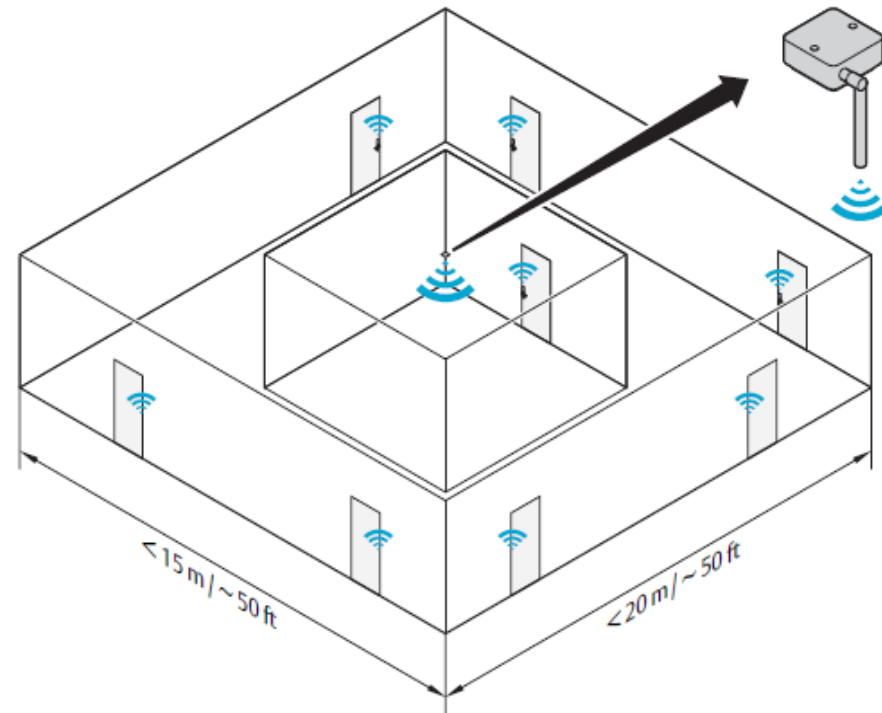
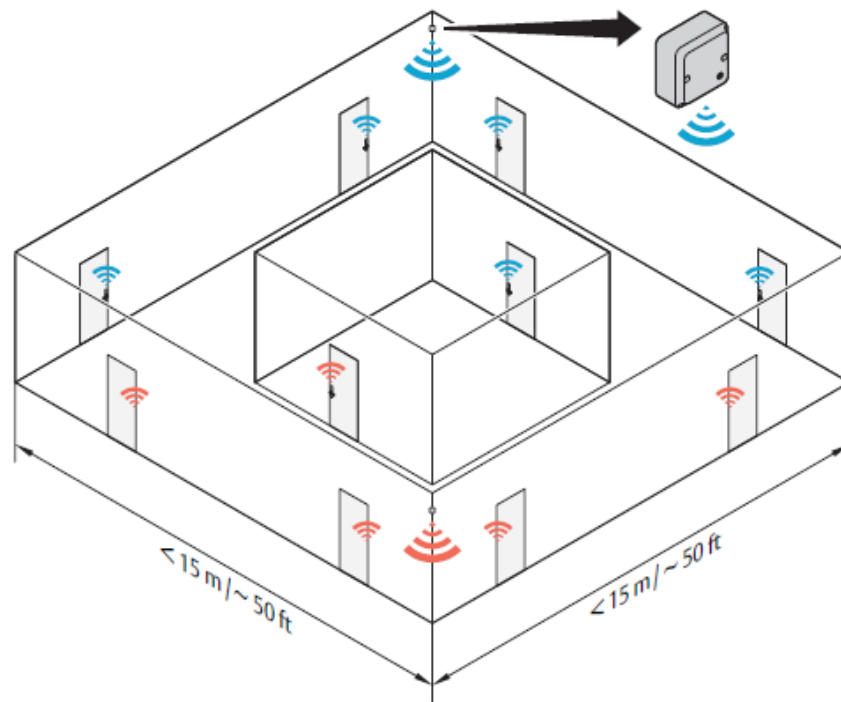
# Hubs 1:8 (AH30) Hubs Wiegand Advanced (AH20)

## Plafonds bas



# Hubs 1:8 (AH30) Hubs Wiegand Advanced (AH20)

## Pièces carrées



# Hubs 1:8 (AH30) Hubs Wiegand Advanced (AH20)

## Open space

