

## Tapis contact anti-intrusion



- Détection par pression
- Pression minimum 1,5 Kg
- Seulement 3,5 mm d'épaisseur

### 482 / 483

Matériau	PVC, couleurs selon tableau
Matériau des éléments de contact	Acier trempé et étamé
Type du contact	Normalement ouvert
Connexion	Par câble
Température de fonctionnement	-15°C à +55°C
Indice de protection	Intérieur

## 482 / 483

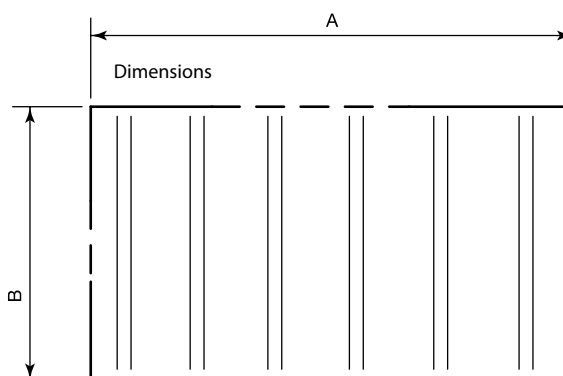
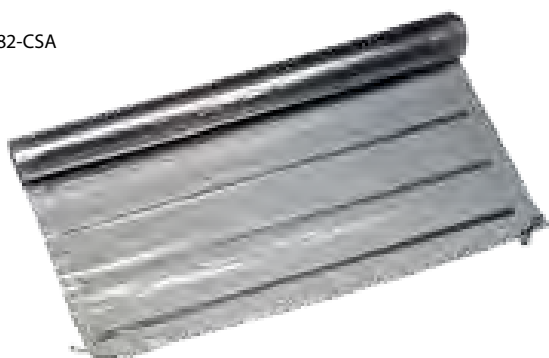
### Tapis sensibles à la pression

Tapis de faible épaisseur qui peut être placé sous les tapis, les paillasons et les moquettes afin de détecter les passages de piétons

Il est composé de plusieurs couches de bandes d'acier trempé et étamé divisées par une fine couche isolante. Lorsque le tapis détecte une pression localisée supérieure à 1,5 kg, il ferme le contact de sortie.

La version 482-CSA est fournie en rouleaux de 5 m de long qui peut être coupée à la longueur requise.

482-CSA



### Référence

Code	Contacts	Tension Max	Courant Max	Longueur A	Largeur B	Épaisseur	Connexions	Couleur	Poids emballé	Notes
482-CSA	NO	75 V continu	500 mA	5000 mm	740 mm	3,0 mm	bornes à souder	transparent	3,43 Kg	
483-CSA	NO	75 V continu	500 mA	745 mm	425 mm	3,5 mm	2 fils de 0,7 m	noir	0,56 Kg	PVC renforcé