

# Lecteur clavier anti-vandale MIFARE-LCI

Lecteurs de contrôle d'accès

Lecteurs 13,56 MHz

## Polyvalent & Robuste

Prêt pour les environnements les plus difficiles, le MIFARE-LCI **anti-vandale** combine un lecteur sans-contact **MIFARE** et un clavier 12 touches haute résistance.

Il peut être raccordé à un module de commande UTIL ou TILLYS dans un système de sécurité intégré **Micro-SESAME**.

Grâce à sa coque inox et son électronique entièrement étanche, il est adapté à une utilisation intérieure ou extérieure.



### LES PLUS

#### 🕒 Polyvalent

Le MIFARE-LCI propose différents modes d'identification : carte seule, carte + code clavier ou encore code clavier seul.

#### 🕒 Robuste

Le clavier 12 touches, conçu sans parties mobiles, est spécialement conçu pour résister aux environnements difficiles.







#### 🕒 Facile d'installation

L'installation en applique du MIFARE-LCI est extrêmement aisée grâce à une plaque de fixation murale ajustable et sa fermeture par une vis de sécurité.

## Principes & Fonctionnalités

- 🕒 Lecture de cartes sans contact MIFARE et gestion des codes claviers
- 🕒 Lecture simple du n° de série ou lecture dans les secteurs sécurisés selon le modèle
- 🕒 3 voyants d'état dont deux programmables, un buzzer

## Système intégré de contrôle d'accès

UTIL	MODULES D'EXTENSION	MODULES DÉPORTÉS	MODULES BORNIER	MODULES D'ACQUISITION	LECTEURS
					

LA SÉCURITÉ SANS FAILLE

[www.til-technologies.fr](http://www.til-technologies.fr)

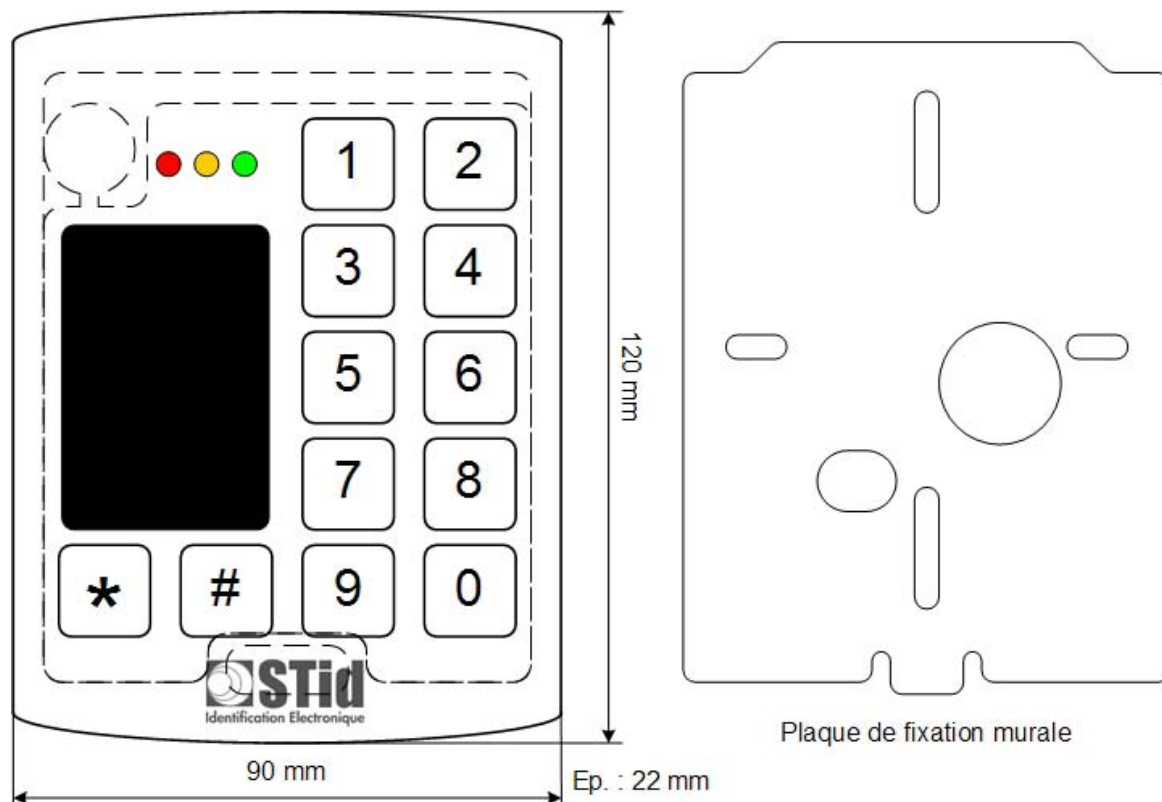


# Lecteur clavier anti-vandale MIFARE-LCI

Lecteurs de contrôle d'accès

Lecteurs 13,56 MHz

## Cotes mécaniques



## Références

### Lecteur clavier anti-vandale MIFARE

- Ⓞ LEC05MF0550-IB0 : lecteur clavier anti-vandale MIFARE

### Lecteur clavier anti-vandale PROXIL

- Ⓞ LEC05TI0550-IB2 : lecteur clavier anti-vandale PROXIL 125 kHz

## Caractéristiques détaillées

- Ⓞ Alimentation : 12 VDC
- Ⓞ Consommation : 50 mA (0,6 W)
- Ⓞ Fréquence : 13,56 MHz
- Ⓞ Cartes : ISO 14443-A part 3 - MIFARE (N° CSN et secteurs sécurisés)
- Ⓞ Distance de lecture : jusqu'à 1,5 cm
- Ⓞ Protocole : Data/Clock ISO2, Wiegand
- Ⓞ Raccordement : bornier à vis
- Ⓞ Clavier : 12 touches piezzo électriques inaltérables
- Ⓞ Boîtier : coque inox 15/10<sup>ème</sup> haute résistance, IP65
- Ⓞ Fixation : fixation murale en applique, 4 vis
- Ⓞ Dimensions : H 120 x L 90 x P 22 mm
- Ⓞ Température de fonctionnement : -20°C à +70°C

Votre distributeur

Contact Commercial  
Contact Marketing

> info@til-technologies.fr  
> marketing@til-technologies.fr

LA SÉCURITÉ SANS FAILLE

www.til-technologies.fr

