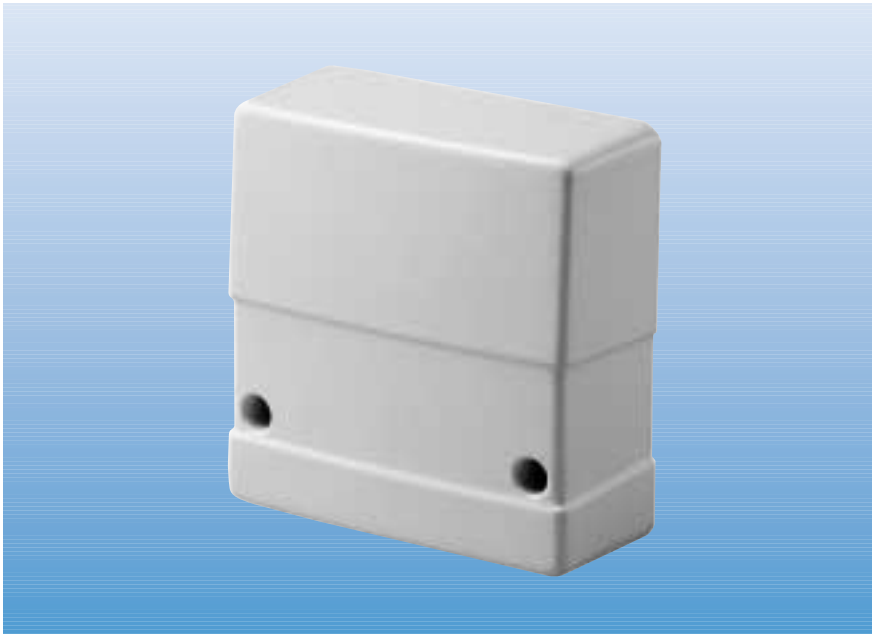


Détecteur sismique programmable pour une surveillance intelligente

Application universelle pour la surveillance permanente des chambres fortes, des coffres-forts et des distributeurs automatiques de billets. Le progiciel SensTool, disponible en option, permet de modifier les paramètres de fonctionnement prédéfinis et de surveiller la performance du détecteur.



Une application universelle

Grâce à sa conception le détecteur s'installe très simplement. Le pré-paramétrage défini en usine permet d'installer très rapidement le GM570 pour les applications les plus courantes.

Un matériel efficace, fiable ...

Il reconnaît avec certitude toute attaque perpétrée sur des coffres-forts, distributeurs automatiques de billets, chambres-fortes et chambres-fortes modulaires, en acier, en béton et béton armé, en matériaux composites de synthèse. Il détecte les attaques à l'explosif ou les tentatives de fracture effectuées à l'aide d'outils modernes tels que forets à tête de diamant, outils hydrauliques ou mécaniques, chalumeaux, lances thermiques ou outils de découpe à jet d'eau.

... et très professionnel

Le capteur bimorphe breveté SENSTEC associé au procédé d'analyse des signaux numérique surveille une plage de fréquence étroite afin d'assurer une détection indépendante de la pression de serrage de la fixation et de la nature du matériau support. Ce concept complété par des filtres de protection garantit l'immunité du détecteur aux sources de perturbation externes, bruits d'environnement et bruits d'impact (bruits mécaniques et de circulation par exemple). Il bénéficie d'une haute immunité aux interférences électromagnétiques.



Un seul détecteur pour l'ensemble des applications



Filtres de protection contre les bruits d'horloge mécanique



Capteur bimorphe SENSTEC® analyse de signal par microprocesseur



Réglages simples



Progiciel SensTool de paramétrage et d'analyse



Auto-tests de fonctionnement



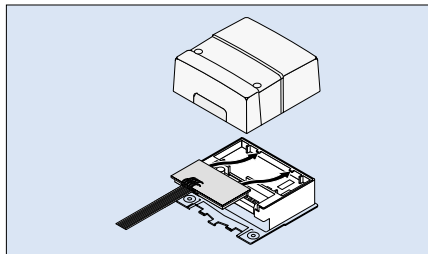
Protection très étendue contre toutes les perturbations externes



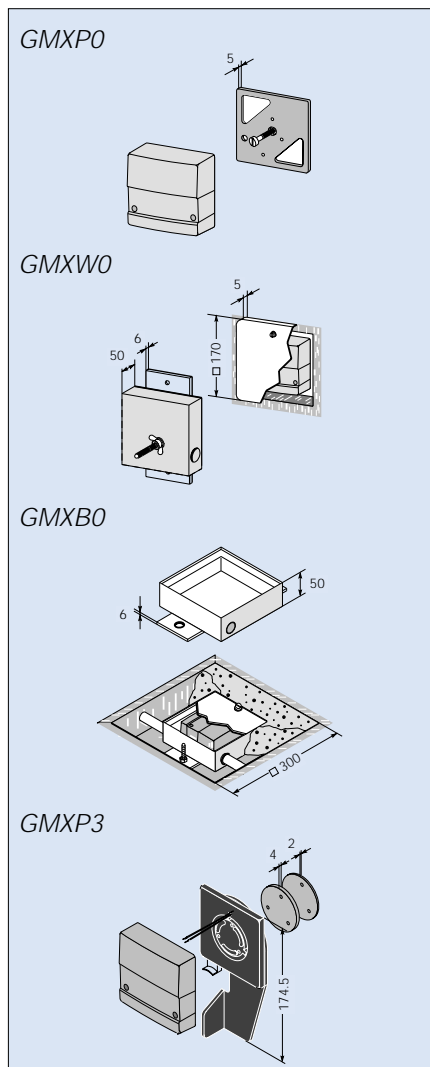
Design agréable et fonctionnel

SENSTEC® détecteur sismique programmable

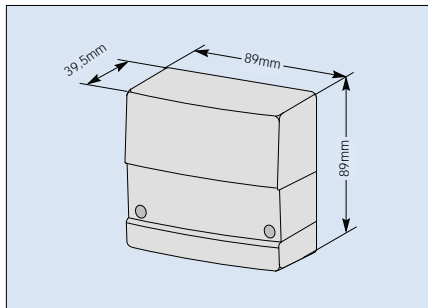
SensTool



Accessoires



Dimensions



Caractéristiques techniques

Caractéristiques de détection

- Rayon de détection/Surface de détection (sur le béton et l'acier)
 - Tous types d'outils d'attaque (outils thermiques compris) 4m/50m²
 - Outils d'attaque mécaniques 7m/154m²
- Plage d'analyse de fréquences 13 ... 19kHz

Tension d'alimentation 8 ... 16V_{CC} (nominale 12V)
 • Contrôle de tension alarme et/ou sabotage <7 ... 8V_{CC}

Consommation de courant (à 12V_{CC})

- Au repos 4mA
- Max en alarme, avec LED 5mA

Sortie alarme

- Relais N.F. 30V_{CC} / 100mA / Ri < 45Ω
- Collecteur ouvert alarme -> 0V / Ri 1kΩ
- Temps de maintien d'alarme 2,5 secondes

Sortie perturbation

- Collecteur ouvert perturbation -> 0V / Ri 1kΩ

Sortie sabotage

- Relais N.F. 30V_{CC} / 100mA / Ri < 45Ω

Entrée pour test de fonctionnement

- Test BAS ≤ 1,5V_{CC} / HAUT ≥ 3,5V_{CC}
- Durée de test, avec le GMXS1 ≤ 3 secondes

Entrée de commande de réduction de la sensibilité

- En cas de réduction BAS ≤ 1,5V_{CC} / HAUT ≥ 3,5V_{CC}
- La réduction est à 1/8 du réglage effectif

Ajustements

- Réglages à l'aide de micro-interrupteurs DIP 6 niveaux de réglage
- Via le progiciel PC SensTool paramétrage libre

Conditions d'environnement

- Température de fonctionnement -40°C ... + 70°C
- Température de stockage -50°C ... + 70°C
- Humidité atmosphérique selon norme EN60721 < 95% rel, sans condensation
- Indice de protection du boîtier EN 60529, EN 50102 IP43
- Compatibilité électromagnétique (CEM) supérieure à celle prévue dans la norme EN 50130-4

Protection aux perturbations HF

- 1 ... 2000MHz (EN 61000-4-3) > 30V/m
- VdS catégorie III

Homologation de catégorie C

demande en cours

Références de commande

Type	N° d'article	Désignation	Poids
GM570	520470	Détecteur sismique	0,455 kg
GMXP0	277273	Plaque de fixation	0,270 kg
GMXW0	277121	Ensemble d'encastrement mural	1,160 kg
GMXB0	277202	Boîte de sol	2,085 kg
GMXB0S0	289355	Bloc de polystyrène, pour GMXB0	0,150 kg
GMXP3	347019	Dispositif d'obturation	0,525 kg
GMXS1	420237	Emetteur de test	0,020 kg
GMXC1	474432	Manchon de raccordement de tuyaux (21 mm)	0,010 kg
GMXC2	502184	Manchon de raccordement de tuyaux (16 mm)	0,010 kg
GMXD2	488172	Blindage anti-perforation	0,060 kg
IRKL3	445788	Bornes supplémentaires (12 pièces)	0,020 kg
SensTool	520771	Progiciel et interface SensTool	
	503248	Joint adhésif anti-sabotage (à l'unité)	

