
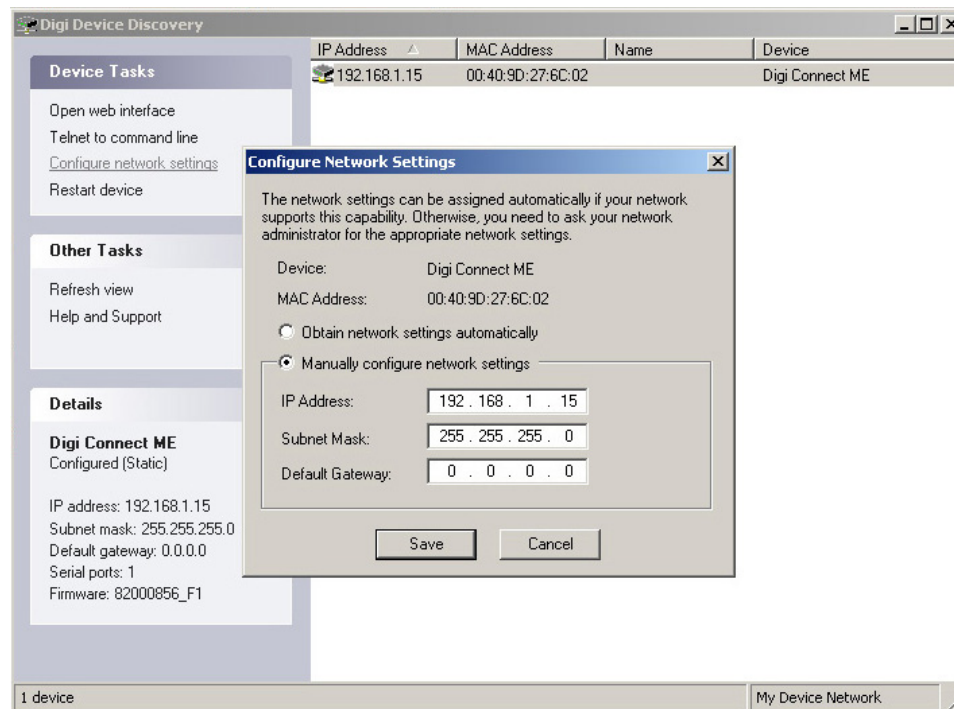


INSTALLATION DE CT3000+IP


Ce document est une aide pour installer la CT3000 IP sur un réseau local. Il est néanmoins recommandé de connaître la manière de paramétrer un réseau, de connaître les adresses IP disponibles, etc...

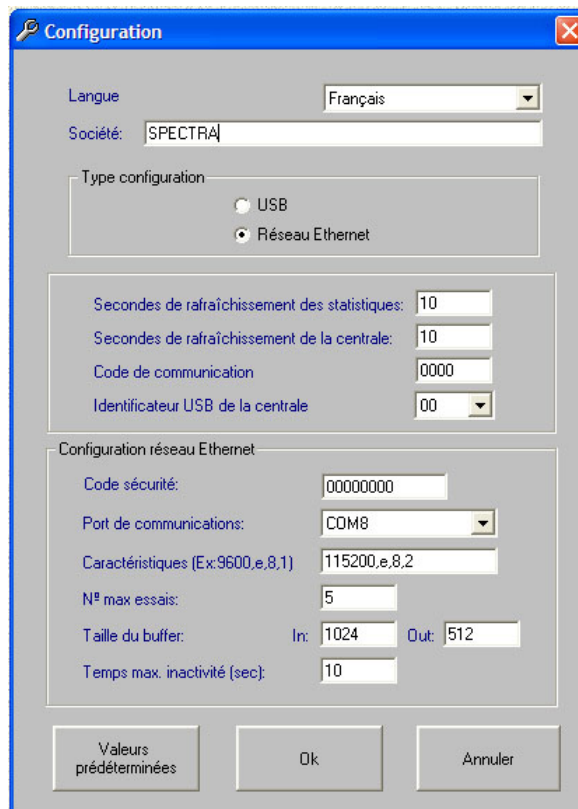
Remarque : fonctionne uniquement sur réseau local, même plage d'adresses IP.

1. Brancher la CT3000 IP sur un switch du réseau local.
2. Choisir une adresse IP disponible pour la centrale (par exemple : 192.168.0.40).
3. Installer 40002265_G.exe  puis lancer l'application *Digi Device Recovery* (dans Démarrer/Programmes/Digi)
 - 3.1. Une adresse IP par défaut sera fixée. La changer en utilisant le menu *Configure Networks settings*
 - 3.2. Choisir l'encart *Manually configure networks settings* puis Save



(suite à un changement d'adresse IP, le matériel redémarre)

- 3.3. La nouvelle adresse IP s'affiche dans la fenêtre *Digi Device Recovery*. Et dans l'encart *Details, Configured* s'affiche, pourvu que la configuration IP soit correcte.
4. Installer 40002319_L.exe  (suivre l'installation par défaut)
Remarque : avant de cliquer sur Terminer, décocher « Register... »
Repérer le N° de port série (COM) associé :
Démarrer/Paramètres/Panneau de configuration/Système/Matériel/Gestionnaire de périphériques
Dans l'arborescence, trouver les ports COM et l'ouvrir.
5. Installer LOGCT3000 (Setup_Fr.exe) et suivre l'installation par défaut.
6. Lancer Ela+IP.exe (code d'entrée par défaut : 000)
7. Puis aller dans configuration
Choisir Valeurs prédéterminées puis choisir le type de configuration.



The screenshot shows a 'Configuration' dialog box with the following fields and options:

- Langue: Français (dropdown)
- Société: SPECTRA (text input)
- Type configuration:
 - USB
 - Réseau Ethernet
- Secondes de rafraîchissement des statistiques: 10 (text input)
- Secondes de rafraîchissement de la centrale: 10 (text input)
- Code de communication: 0000 (text input)
- Identificateur USB de la centrale: 00 (dropdown)
- Configuration réseau Ethernet:
 - Code sécurité: 00000000 (text input)
 - Port de communications: COM8 (dropdown)
 - Caractéristiques (Ex: 9600,e,8,1): 115200,e,8,2 (text input)
 - N° max essais: 5 (text input)
 - Taille du buffer: In: 1024, Out: 512 (text inputs)
 - Temps max. inactivité (sec): 10 (text input)

Buttons at the bottom: Valeurs prédéterminées, Ok, Annuler.