

# Module de gestion pour UTIL / TILLYS

## Modules déportés

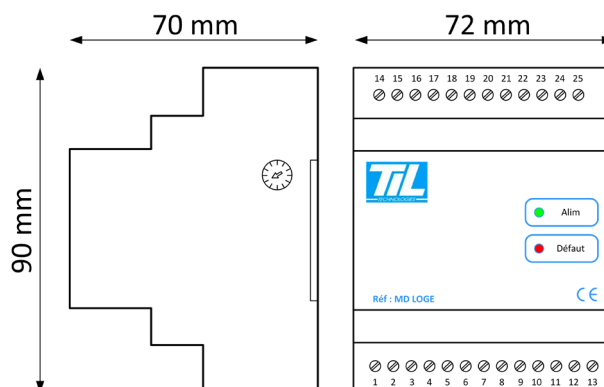
Fiche technique (MDLOGE)

## Présentation

Module déporté pour la gestion de locaux en habitat collectif.

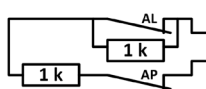
- 4 entrées équilibrées / ToR,
- 1 entrée / sortie clé,
- 1 entrée pour convertisseur 4 - 20 mA ou 0 - 10 V,
- 2 sorties sur collecteur.

Montage rail DIN ou dans tableau individuel.

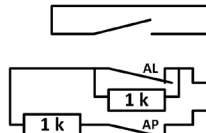


## Câblage

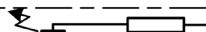
Raccordement pour un détecteur IR



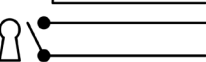
Mode de câblage ToR ou équilibré pour toutes les entrées



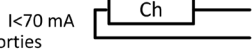
Entrée Convertisseur 4 - 20 mA ou 0 - 10 V



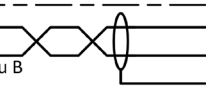
Raccordement Boitier de commande à clé



Raccordement des sorties



Utiliser 1 paire torsadée Long. maxi 600 m Raccordement sur bus A ou B de la TILLYS



U=7 à 15 VDC

Sortie 12 V alimentation	25
Sortie 0 V alimentation	24
Entrée E1	23
Commun entrées	22

GND module	21
------------	----

Entrée E2	20
Commun entrées	19
Entrée E3	18
Commun entrées	17
Entrée E4	16

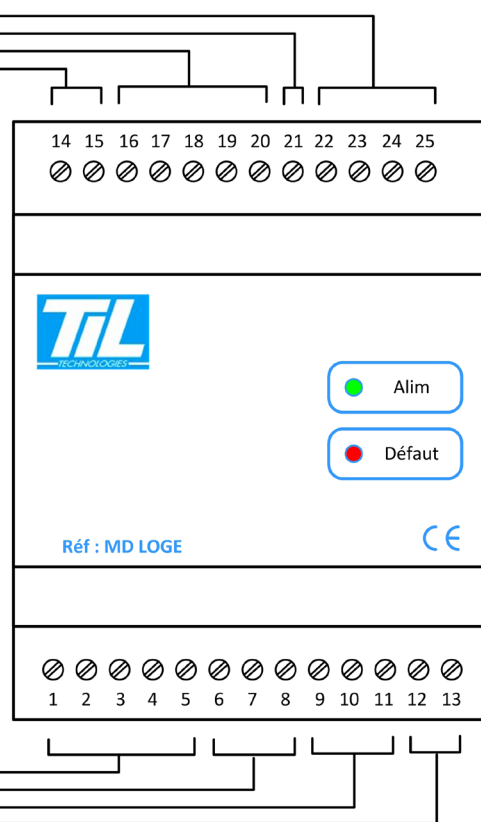
- Convertisseur	15
+ Convertisseur	14

+ Sortie led	1
0 V led	2
Entrée clé	3
Entrée clé	4
Non utilisé	5

Sortie 2 (Collect. Ouvert)	6
+ Alim. Collect. Ouvert	7
Sortie 1 (Collect. Ouvert)	8

+ Bus RS485 (A)	9
- Bus RS485 (B)	10
GND : écran paire	11

+ Alimentation	12
- Alimentation	13



**Protection des équipements :** Afin d'assurer un parfait fonctionnement des équipements et éviter les interférences, raccorder le 0 volt des cartes électroniques à la terre.

## Caractéristiques principales

Caractéristiques	Valeurs
Tension d'alimentation	7 à 15 VDC
Consommation	15 mA (< 0,2 W) à 12 VDC
Espace d'adressage	1 à 16 sur chaque bus
Sorties collecteurs ouverts	I < 70 mA

Consulter le guide des registres pour toute autre information.