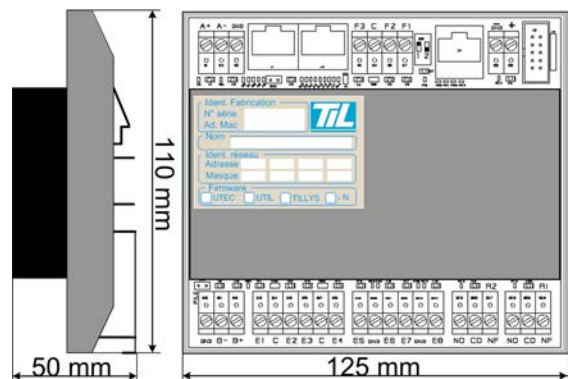


### Module sûreté / G.T.B. / intrusion, autonomes ou réseau IP

Modules compacts encliquetables sur rail DIN, pour le contrôle d'accès, l'intrusion ou la gestion technique du bâtiment.



### Câblage

Pour transmetteur MDT2 et modules locaux

Réseau Ethernet 10/100 Mbit auto MDI

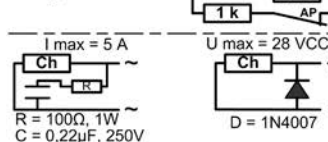
- 1 - ON-ON Mode normal
- 2 - ON-OFF Mode debug sur bus B
- 3 - OFF-ON Activation loader TFTF
- 4 - OFF-OFF Moniteur de boot sur port console



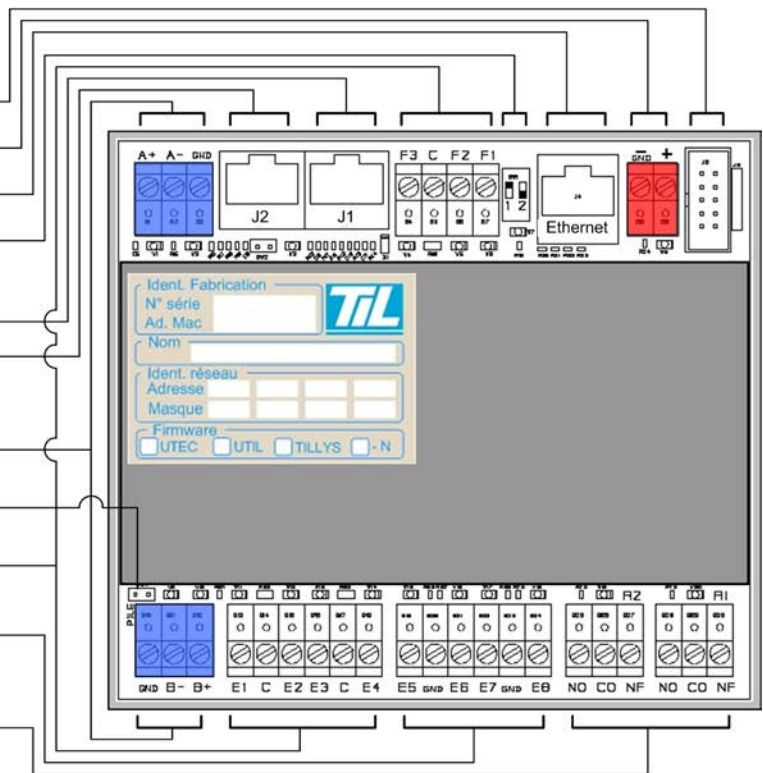
Utiliser 1 paire torsadée Long. maxi 600 m

3,5V < U < 30V

Câblage mode 3



- Connecteur d'extension
- + : 12V alimentation
- GND : 0V alim.
- Connecteur réseau RJ45
- Interrupteurs de config.
- Connecteur lecteur 1
- Connecteur lecteur 2
- A+/B+ : bus déporté +
- A-/B- : bus déporté -
- GND : écran paire
- Cavalier de pile
- Ex/Fx : entrée ToR
- C : commun entrées
- Ex : entrée équilibrée
- GND : com. entrées
- NF : normalement fermé
- CO : commun
- NO : normalement ouvert



**ATTENTION :** Le signal de vie des lecteurs Proxilix (LEC05MF2X, LEC05MF4X et LEC05MF5X) n'est pas supporté par l'UTIL/TILLYS.

### Caractéristiques principales

Caractéristiques	Entrées ToR	Entrées équilibrées
Distance maximum du contact	500 m (câble 6/10 <sup>e</sup> R<1000Ω)	200 m (6/10 <sup>e</sup> ) et 450 m (9/10 <sup>e</sup> ) R<30 Ω
Tension d'alimentation	10 à 15 V, 13,6 V typique	
Consommation sous 13,5 V	85 mA typique, 155 mA avec les deux relais collés	
Consulter le guide des registres pour toute autre information.		

## Caractéristiques de connexion au réseau

Principales caractéristiques de connexion au réseau :

Mode	Valeur
10 half / 10 full	oui / oui
100 half / 100 full	oui / oui
Négociation automatique	oui
Adaptation automatique au type de câble (auto MDI)	oui
Mise à jour du firmware et des pilotes par le réseau	oui
Mise à jour du firmware et des pilotes par le port série	non
Mise à jour du firmware et des pilotes par TFTP	oui

## Configuration usine

Tableau de configuration d'usine :

Mot de passe utilisateur 'util'	util
Mot de passe utilisateur 'admin'	admin
Adresse IP	172.16.5.239
Passerelle	255.255.0.0
Numéro de port TCP	20100
Mise à jour du firmware et des pilotes par le réseau	oui
Numéro de port Telnet	23
Vitesse de connexion	Mode auto
Entrées configurables	E5 à E8 = NO (0) MD=EQUI (3)

## Compatibilité Proxilis

Tableau de compatibilité pilote Proxilis :

Type de câblage	Proxilis	N° pilote compatible	Nom pilote compatible
Proxilis sur tête 1 et 2 de l'UTiL	Proxilis 10	0	MS Proxil 10 char
		2	MS ISO2-Magstripe
		39	MS Melox decimal
		45	MS ISO2-Magstripe DEC2HEXA
		48	MS ISO2-Magstripe 10DEC2HEXA-reverse
	Proxilis 20	3	MS ISO2-Magstripe HEXA
Proxilis sur bus UTiL	Proxilis 10	0	MS Proxil 10 char
		2	MS ISO2-Magstripe
		39	MS Melox decimal
		45	MS ISO2-Magstripe DEC2HEXA