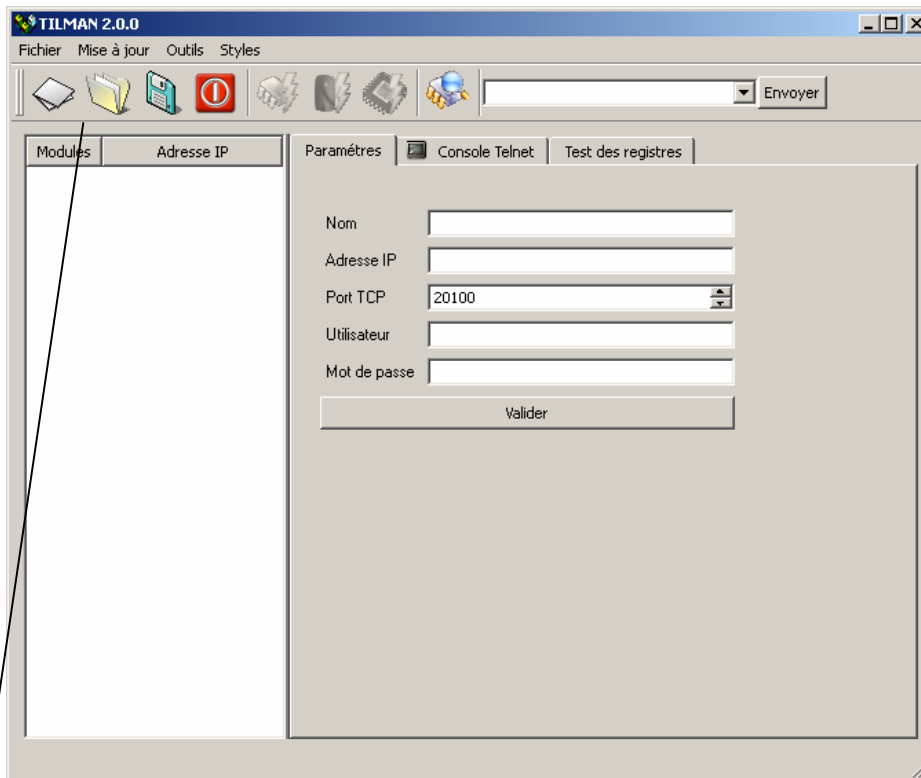
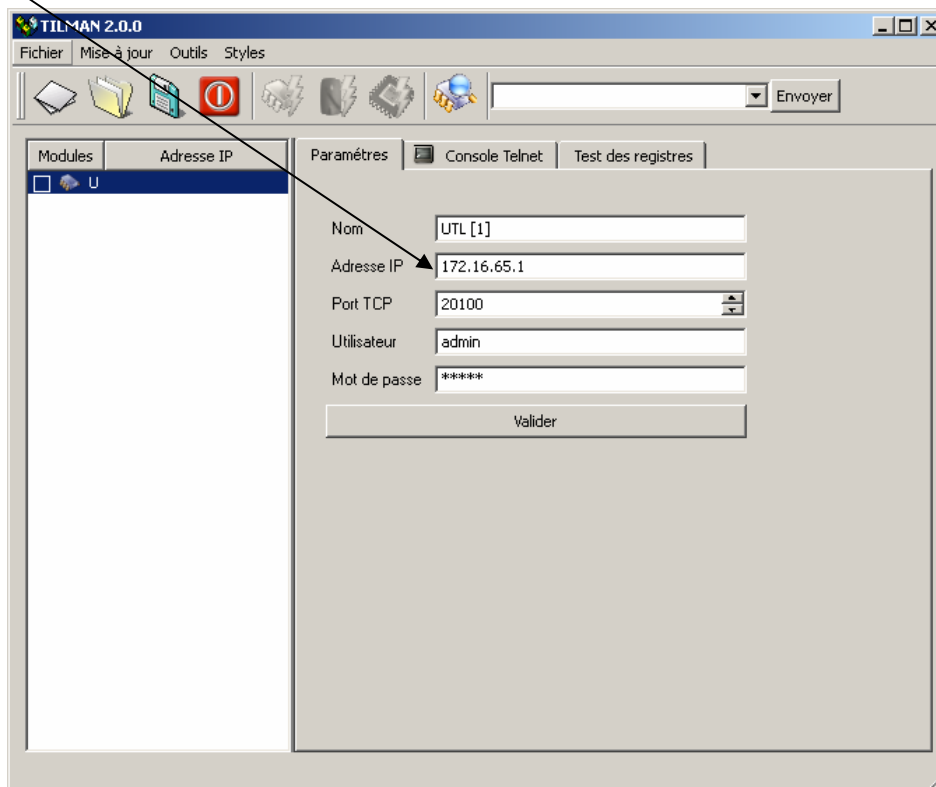
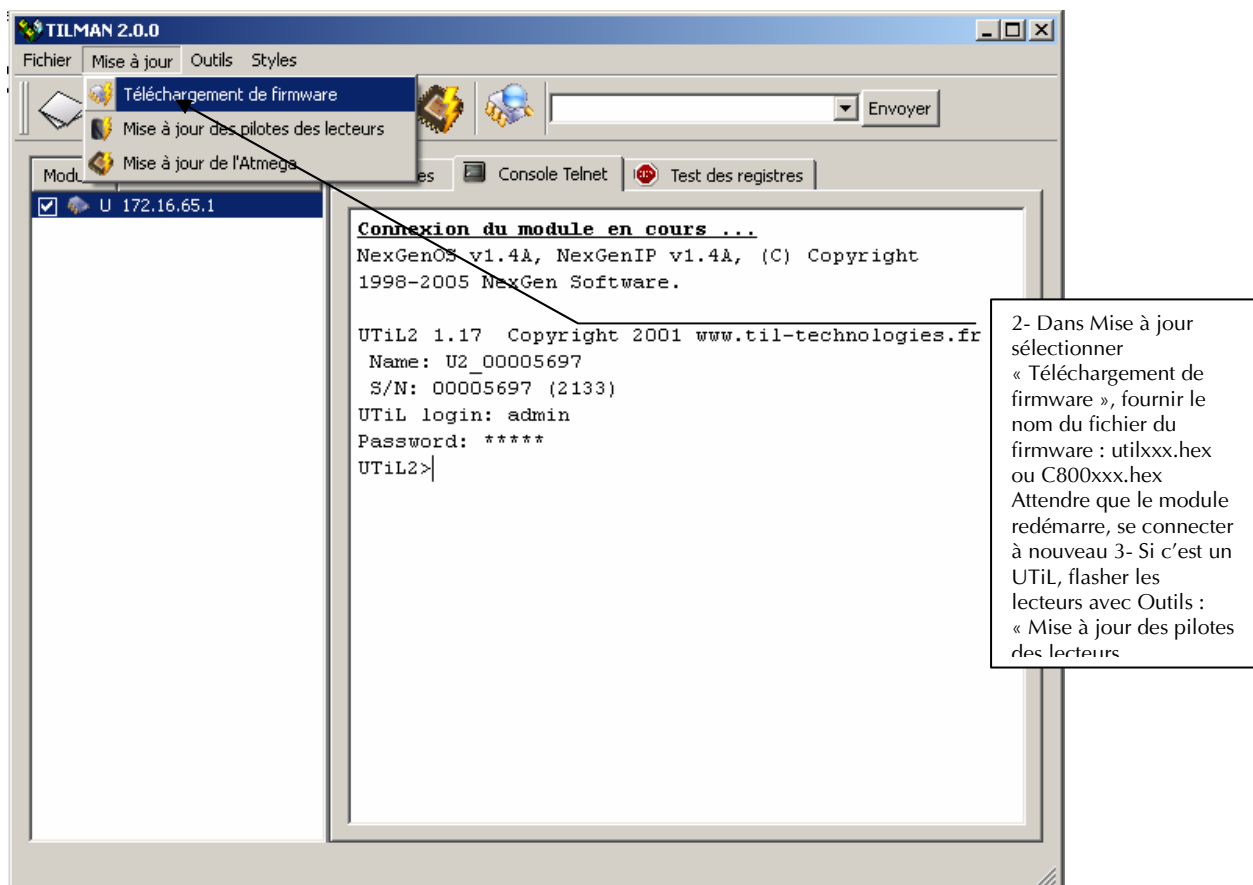
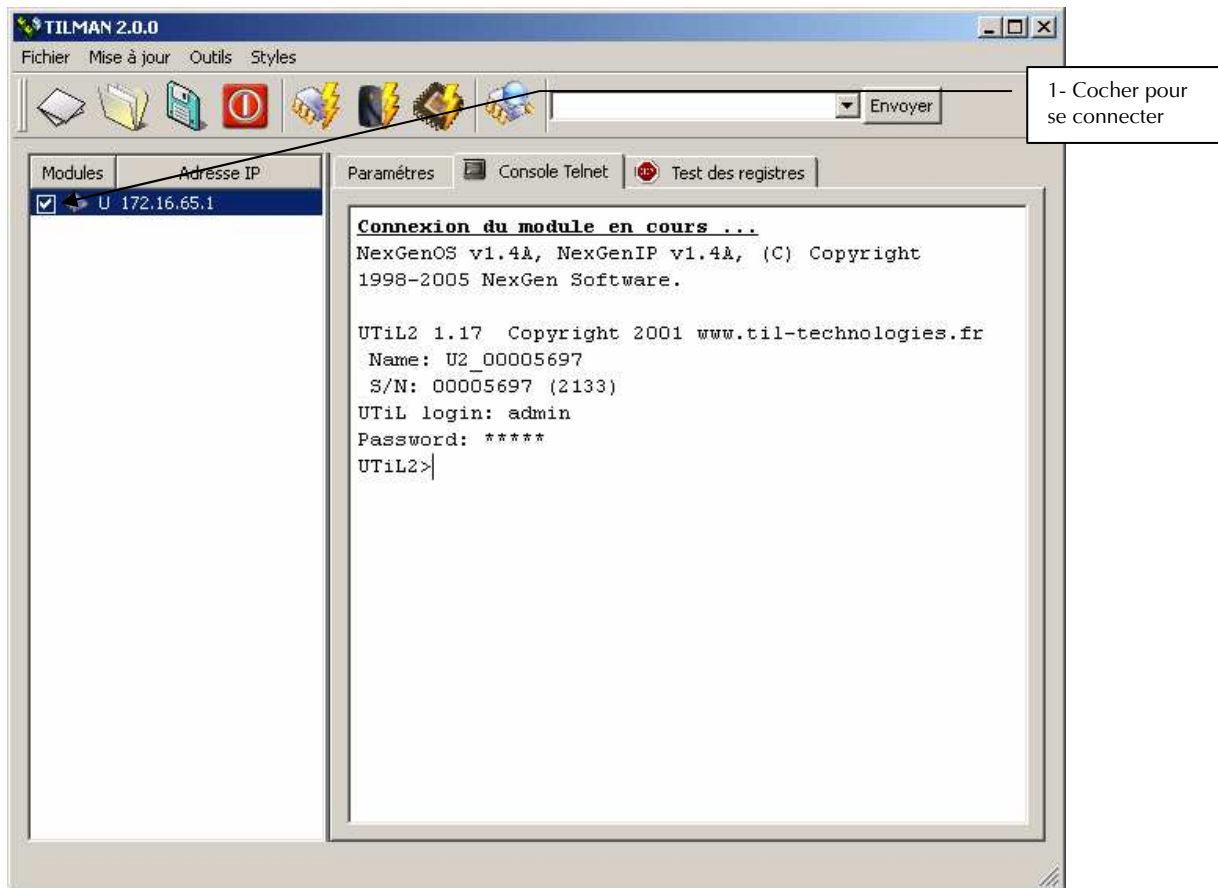


Pour flasher un UTiL/Tillys ou un C800 : utiliser le programme Tilman.exe



Créer un enregistrement avec l'adresse de l'UTIL ou du C800, Valider





Une fois les firmware module et lecteurs flashés, se reconnecter vérifier tous les paramètres du module (lecteur...), regarder aussi quelles options sont disponibles, s'il vous manque des options, appelez-nous.